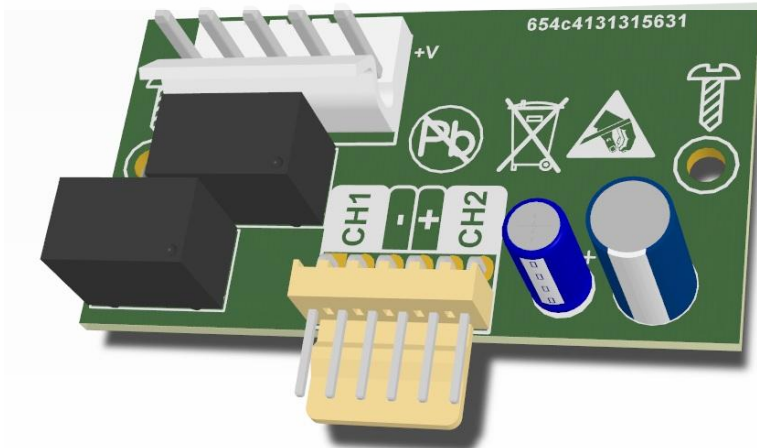


INSTRUKCJA OBSŁUGI



eLA11-1C/eLA11-2C

I Rev. V1.0/eLA11V1

WPROWADZENIE

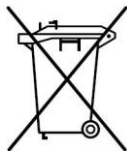
Dziękujemy za zakup modułu eLA11, mamy nadzieję że będziecie Państwo zadowolony z zakupionego produktu. Nasza firma dokłada wszelkich starań aby produkty przez nas oferowane były jak najwyższej jakości i służyły Państwu bezawaryjnie przez długi czas.

Moduły eLA11-1C i eLA11-2C przeznaczone są do zasilania kart radiowych wyposażonych w złącze typu MX-5145 oraz wyjścia typu otwarty kolektor. Nadają się do współpracy m.in. z modułami:

- FAAC FIX LUX
- FAAC RPE 433H
- RP2 868 SLH
- eLR-FAA eLdrim
- S-FIX

eLA11-1C –wersja 1-kanalowa

eLA11-2C –wersja 2-kanalowa



Zgodnie z obowiązującymi przepisami dotyczącymi utylizacji niepotrzebnego sprzętu przez użytkowników prywatnych w Unii Europejskiej przedmiotu zawierającego taki symbol **NIE WOLNO** wyrzucać wraz z innymi śmieciami. W tym przypadku użytkownik jest odpowiedzialny za odpowiednią utylizację przez dostarczenie urządzenia do wyznaczonego punktu, lub producenta który zajmie się jego dalszą utylizacją. Osobne zbieranie i przetwarzanie wtórne niepotrzebnych urządzeń ułatwia ochronę środowiska naturalnego i zapewnia, że utylizacja odbywa się w sposób chroniący zdrowie człowieka i środowisko. Uwaga ta dotyczy także zużytych baterii i akumulatorów.

Zgodnie z postanowieniami Dyrektywy Maszynowej 2006/42/WE oświadczają się, że produkt nie może zostać oddany do eksploatacji, aż do momentu, gdy maszyna finalna, do której jest wbudowany lub której jest podzespołem, uzyska oświadczenie o zgodności z dyrektywami oraz odpowiednimi przepisami, które, maszyna finalna musi spełniać.

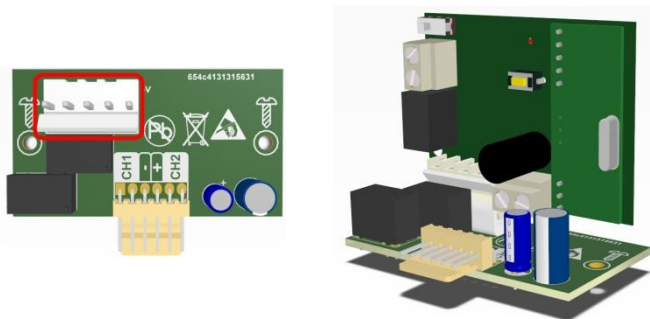
ZALECENIA I ŚRODKI OSTROŻNOŚCI

- Przed przystąpieniem do montażu oraz użyciem odbiornika należy uważnie przeczytać wszystkie ostrzeżenia i zasady bezpieczeństwa.
- Nie należy podłączać zasilania wcześniej niż podano to w instrukcji.
- Urządzenie należy przechowywać i montować w miejscach niedostępnych dla dzieci.
- Wszystkie prace związane z instalacją (podłączenie, rozruch, eksploatacja) muszą być przeprowadzone zgodnie z obowiązującymi przepisami w zakresie eksploatacji urządzeń elektrycznych oraz przepisami BHP
- Sposób wykonania instalacji elektrycznej oraz jej zabezpieczenia przez porażeniem określają normy.
- Wszelkie czynności mogą być wykonane tylko i wyłącznie przez osoby posiadające odpowiednie uprawnienia.
- Urządzenie należy podłączyć zgodnie z załączonym opisem/schematem

INSTALACJA

Instalację oraz wszelkie prace konserwacyjne wykonujemy przy wyłączonym zasilaniu.

- Zamontować mechanicznie moduł eLA11
- Umieścić w złączu oznaczonym na rysunku moduł radiowy ze złączy typu MX-5145

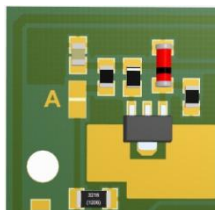


- podłączyć przewody zasilające oraz kanałów wyjściowych szybkozłączki według opisu na płytce.
 - „+”, „-” Zasilanie modułu.

UWAGA!

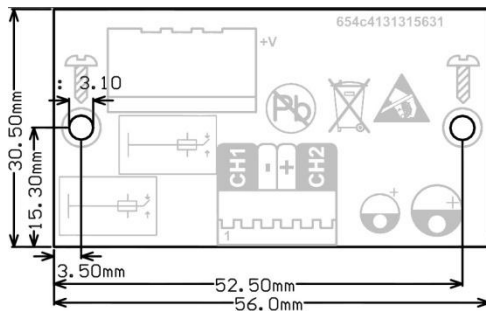
Napięcie zasilania eLA11 musi odpowiadać napięciu zasilania modułu radiowego montowanego w złączu.

W przypadku zasilania napięciem poniżej 18Vdc konieczne jest zalutowanie od spodu płytki zwory oznaczonej literą A.



- CH1 –kanał wyjściowy 1
 - CH2 –kanał wyjściowy 2
- włączyć zasilanie i sprawdzić poprawność działania modułu

WYMIARY



DANE TECHNICZNE

Temperatura pracy: -20°C...70°C

Zasilanie:

18-34Vdc

13-24Vac

12-18Vdc (po zalutowaniu zwory na PCB)

UWAGI

.....

.....

.....

.....

.....

.....

.....

.....

.....

.....

Dystrybutor / Sprzedawca